

ALBAMAR

RESIDENCIAL

E L P L A C E R D E V I V I R 3 6 5 D Í A S F R E N T E A L M A R



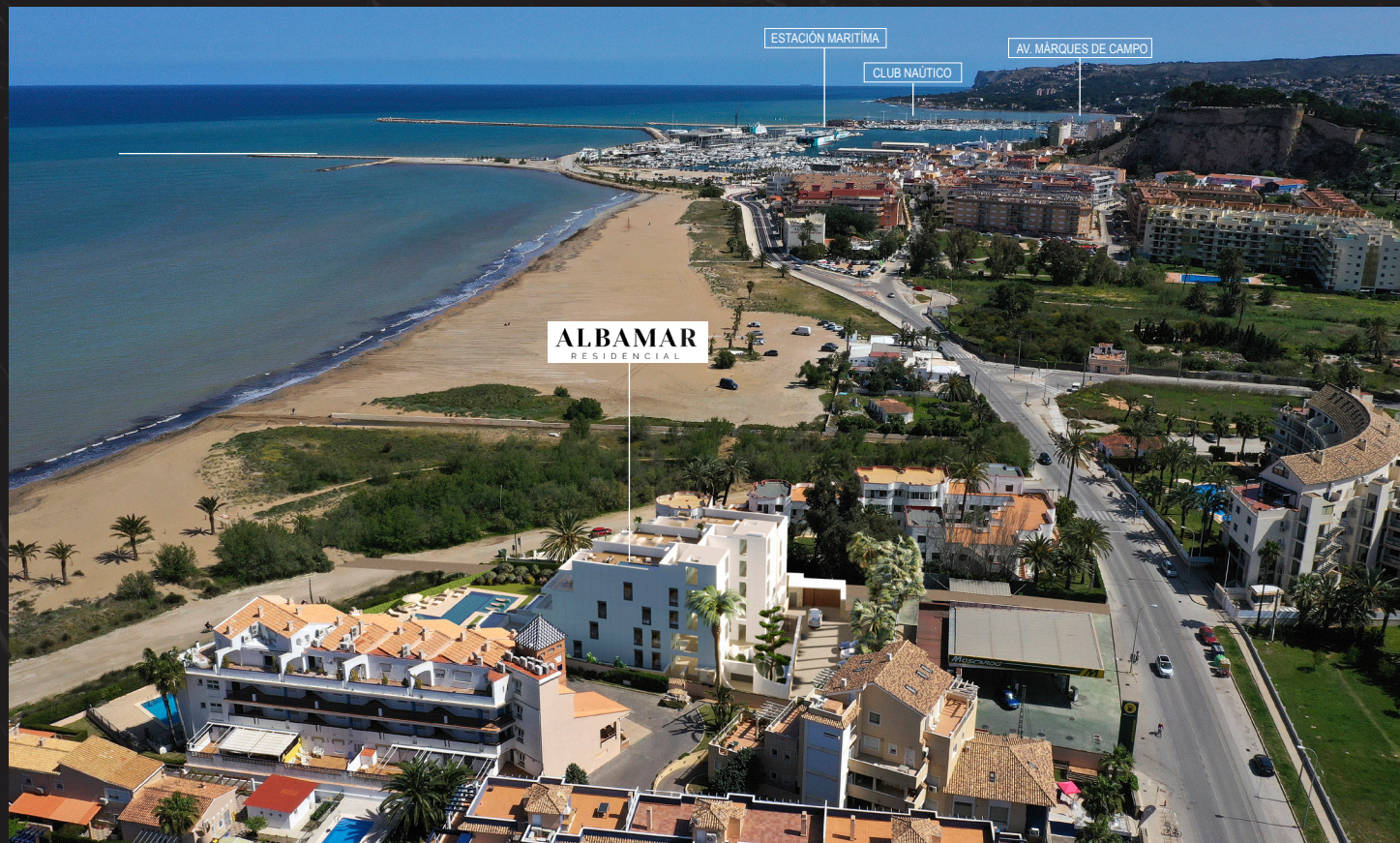
ALBAMAR

RESIDENCIAL

DÉNIA

E L P L A C E R D E V I V I R F R E N T E A L M A R

El complejo residencial Albamar está situado en el municipio de Dénia, en el Km 1 de Les Marines, en primera línea de playa, a un paso del centro de Denia y rodeado de una gran oferta cultural, gastronómica y de ocio.



ALBAMAR
RESIDENCIAL

ESTACIÓN MARITIMA

CLUB NAÚTICO

AV. MARQUES DE CAMPO



BERAM
PATRIMON

15 VIVIENDAS DE LUJO



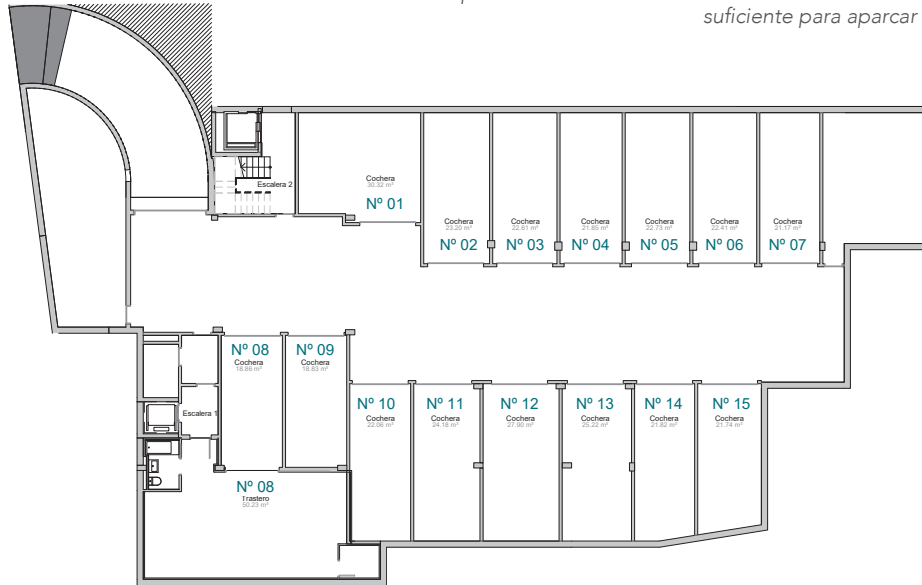
Todas con vistas frontales
y salida directa al mar
Viviendas de dos y tres dormitorios muy luminosas.

PLANTA GENERAL



PLANTA SEMISÓTANO

Ubicado en planta semisótano con cabinas individuales, con puerta seccional con apertura mediante mando a distancia. Las cabinas cumplen con espacio suficiente para aparcar un vehículo y trastero.



PLANTA BAJA



Esc. 1 Vivienda 1



Superficie construida ppZC.....	104,16 m ²
Sup. Construida Terraza Cubierta.....	6,11 m ²
Sup. Construida Terraza Descubierta.....	44,59 m ²
Superficie construida Ajardinada.....	158,28 m ²
Sup. Construida Total.....	313,15 m ²



Esc. 1 Vivienda 2



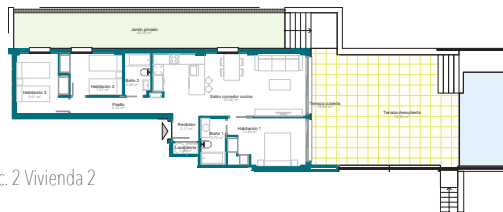
Superficie construida ppZC.....	89,76 m ²
Sup. Construida Terraza Cubierta.....	5,61 m ²
Sup. Construida Terraza Descubierta.....	41,49 m ²
Sup. Construida Total.....	136,86 m ²



Esc. 2 Vivienda 1



Superficie construida ppZC.....	103,06 m ²
Sup. Construida Terraza Cubierta.....	10,06 m ²
Sup. Construida Terraza Descubierta.....	68,50 m ²
Sup. Construida Total.....	181,63 m ²



Esc. 2 Vivienda 2



Superficie construida ppZC.....	103,90 m ²
Sup. Construida Terraza Cubierta.....	10,66 m ²
Sup. Construida Terraza Descubierta.....	113,87 m ²
Sup. Construida Total.....	228,43 m ²

PLANTA 1



Esc. 1 Vivienda 3



Superficie construida ppZC.....	96,97 m ²
Sup. Construida Terraza Cubierta.....	6,40 m ²
Sup. Construida Terraza Descubierta.....	5,82 m ²
Sup. Construida Total.....	109,19 m ²



Esc. 1 Vivienda 4



Superficie construida ppZC.....	86,44 m ²
Sup. Construida Terraza Cubierta.....	5,77 m ²
Sup. Construida Terraza Descubierta.....	5,30 m ²
Sup. Construida Total.....	97,51 m ²



Esc. 2 Vivienda 3



Superficie construida ppZC.....	93,90 m ²
Sup. Construida Terraza Cubierta.....	10,00 m ²
Sup. Construida Terraza Descubierta.....	10,38 m ²
Sup. Construida Total.....	114,28 m ²



Esc. 2 Vivienda 4



Superficie construida ppZC.....	99,63 m ²
Sup. Construida Terraza Cubierta.....	10,99 m ²
Sup. Construida Terraza Descubierta.....	10,52 m ²
Sup. Construida Total.....	121,13 m ²

PLANTA 2



Esc. 1 Vivienda 5



Superficie construida ppZC.....	107,74 m ²
Sup. Construida Terraza Cubierta.....	6,35 m ²
Sup. Construida Terraza Descubierta.....	6,13 m ²
Sup. Construida Total.....	120,22 m ²



Esc. 1 Vivienda 6



Superficie construida ppZC.....	89,80 m ²
Sup. Construida Terraza Cubierta.....	7,00 m ²
Sup. Construida Terraza Descubierta.....	4,26 m ²
Sup. Construida Total.....	101,05 m ²



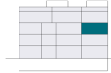
Esc. 2 Vivienda 5



Superficie construida ppZC.....	92,55 m ²
Sup. Construida Terraza Cubierta.....	10,52 m ²
Sup. Construida Terraza Descubierta.....	9,92 m ²
Sup. Construida Total.....	112,98 m ²



Esc. 2 Vivienda 6

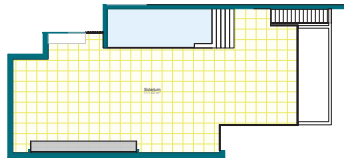


Superficie construida ppZC.....	103,94 m ²
Sup. Construida Terraza Cubierta.....	11,04 m ²
Sup. Construida Terraza Descubierta.....	10,99 m ²
Sup. Construida Total.....	125,96 m ²

ATICOS



Vivienda



Terraza Cubierta

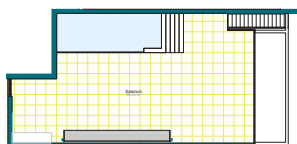


Esc. 1 Vivienda 7

Superficie construida ppZC.....	122,32 m ²
Sup. Construida Terraza Cubierta.....	8,81 m ²
Sup. Construida Terraza Descubierta.....	21,68 m ²
Superficie construida Solarium.....	122,68 m ²
Sup. Construida Total.....	275,49 m ²



Vivienda



Terraza Cubierta

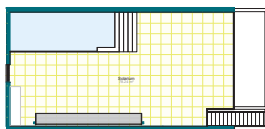


Esc. 1 Vivienda 8

Superficie construida ppZC.....	107,80 m ²
Sup. Construida Terraza Cubierta.....	10,33 m ²
Sup. Construida Terraza Descubierta.....	24,67 m ²
Superficie construida Solarium.....	97,96 m ²
Sup. Construida Total.....	240,75 m ²



Vivienda



Terraza Cubierta



Esc. 2 Vivienda 7

Superficie construida ppZC.....	108,85 m ²
Sup. Construida Terraza Cubierta.....	8,89 m ²
Sup. Construida Terraza Descubierta.....	23,38 m ²
Superficie construida Solarium.....	87,60 m ²
Sup. Construida Total.....	228,71 m ²

El complejo incluye grandes zonas verdes con jardines de estilo mediterráneo y piscina desde la que se accede directamente al mar.



MEMORIA DE CALIDADES

• ESTRUCTURA

Estructura formada por pilares y vigas de hormigón armado con forjados reticulares o losa de hormigón, según proyecto técnico.

• PAREDES EXTERIORES

Revestimiento de fachada con aplacados cerámicos de gran formato, diseño y color según proyecto técnico.

• TABIQUERIA

Tabiquería de distribución interior de placas de yeso-cartón colocadas sobre estructura metálica y aislamiento térmico-acústico, según proyecto técnico

• SUELO Y PAVIMENTOS

Pavimento porcelánico rectificado de gran formato para suelos interiores y terrazas. (Gran Formato).

• REVESTIMIENTOS

Revestimiento paredes de baños con cerámicos de marcas y fabricantes de

primer nivel, según proyecto (Gran Formato) Revestimiento en el frente de cocina con el mismo material que la encimera.

• CARPINTERIA EXTERIOR

Carpintería exterior de aluminio de GAMA ALTA con rotura de puente térmico, oscilo batiente en habitaciones y corredera en acceso a terrazas a cristales con cámara de seguridad en acceso a terrazas, con tratamiento de control solar.

Puerta acorazada de entrada a vivienda de primera calidad con cerco provisto de anclajes anti-palanca, bisagras de seguridad y cerradura de seguridad, según proyecto.

Persiana de lamas enrollables de aluminio, lacadas a juego con la carpintería exterior, con accionamiento mediante motor eléctrico, según proyecto técnico.

Barandillas de vidrio al infinito en terrazas sobre perfilaría de aluminio.

Puerta de garaje en cada cabina individual con mando a distancia.

• CARPINTERIA INTERIOR

Puertas de paso ciegas de 1 hoja de tablero macizo acabado lacado o rechapado en madera, con sistema de bisagras ocultas, dimensiones de suelo a techo.

Armarios roperos con interior forrados en melamina mediante sistema modular y equipado con cajoneras, baldas divisorias y barra de colgar, puertas abatibles del mismo estilo que las puertas de paso interiores, iluminación Led interior.

• AISLAMIENTO TERMICO Y ACÚSTICO

Aislamiento acústico acentuado entre viviendas con ladrillo cerámico panel y doble trasdosado de pladur con aislamiento térmico a ambos lados del tabique central.

Membrana anti impacto bajo el auto nivelante entre forjados para absorber el ruido producido por impacto sobre forjado y aislamiento térmico entre forjados para mejorar la eficiencia energética del edificio.

Aislamiento térmico mediante

MEMORIA DE CALIDADES

colocación de placas aislantes de poliestireno extrusionado sobre lámina impermeabilizante en cubierta general.

• **INSTALACIONES ELÉCTRICAS**

Instalación eléctrica empotrada realizada según Reglamento electrotécnico de baja tensión, con caja de automáticos de primeras marcas, preparada para contratar 9,2 kw., según proyecto técnico. Toma de TV digital terrestre en todas las estancias. Mecanismos LS990 acabado acero Instalación completa iluminación LED empotrados en el techo y video portero.

• **INSTALACIONES FONTANERIA**

Sanitarios y grifería de baños de primer nivel Fregadero integrado en la encimera de primer nivel.

• **MOBILIARIO BAÑOS**

Mampara para ducha de vidrio templado en baños Lavabo sobre mueble en baño principal marca de primer nivel.

• **MOBILIARIO COCINAS**

Cocina de diseño alta calidad, totalmente amueblada con puertas lacadas en blancomate de PVC. Sistema de apertura con tirador superior en gola corrida y amortiguadores en cierre de puertas. Encimera y revestimiento de pared en compacto de cuarzo antracita con fregaderoencastrado integrado.

ELECTRODOMÉSTICOS

Conjunto de Electrodomésticos formado por Frigorífico de 90 cm. Columna Horno-Microondas, Encimera de Inducción, alta eficiencia energética. Extractor silencioso con filtros de carbono (más eficiente que la campana convencional). Lavavajillas integrado. Torre lavadora-secadora. Primeras marcas SIEMENS o similar.

INSTALACIONES CLIMATIZACIÓN

Sistema Airzone, compuesto por bomba de calor mediante conductos en falso techo, regulado mediante termostato y rejillas independiente en cada estancia para la producción de frío y calor.

INSTALACION DE VENTILACIÓN

Sistema de ventilación con recuperador de calor, mejora la eficiencia energética de la vivienda, según proyecto técnico.



ALBAMAR

R E S I D E N C I A L

I N F O R M A C I Ó N Y R E S E R V A S

T E L : 6 0 0 5 6 1 1 9 4

T E L : 6 8 7 7 6 5 5 5 5

C R T A . L A S M A R I N A S 3 1 D E N I A



inmovidal



EAP
ARQUITECTURA



A L B A M A R E S I D E N C I A L . C O M