



En el plano se presentan las superficies útiles



Documentación informativa sin carácter contractual y meramente ilustrativa sujeta a modificaciones necesarias por exigencias de orden técnico, jurídico o comercial de la dirección facultativa o autoridad competente. Las infografías de las fachadas, elementos comunes y restantes espacios orientativas y podrán ser objeto de verificación o modificación en los proyectos técnicos. El mobiliario de las infografías interiores no está incluido, los acabados, calidades, colores, equipamiento, aparatos sanitarios y muebles de cocina son una aproximación meramente representativa y el equipamiento de las viviendas será el indicado en la correspondiente memoria de calidades. La certificación energética se corresponde con la establecida en proyecto en trámite.

Toda la información y entrega de documentación se llevará a cabo conforme a lo dispuesto en el Real Decreto 515/1989 y demás normas que pudieran complementario ya sean de carácter estatal o autonómico.

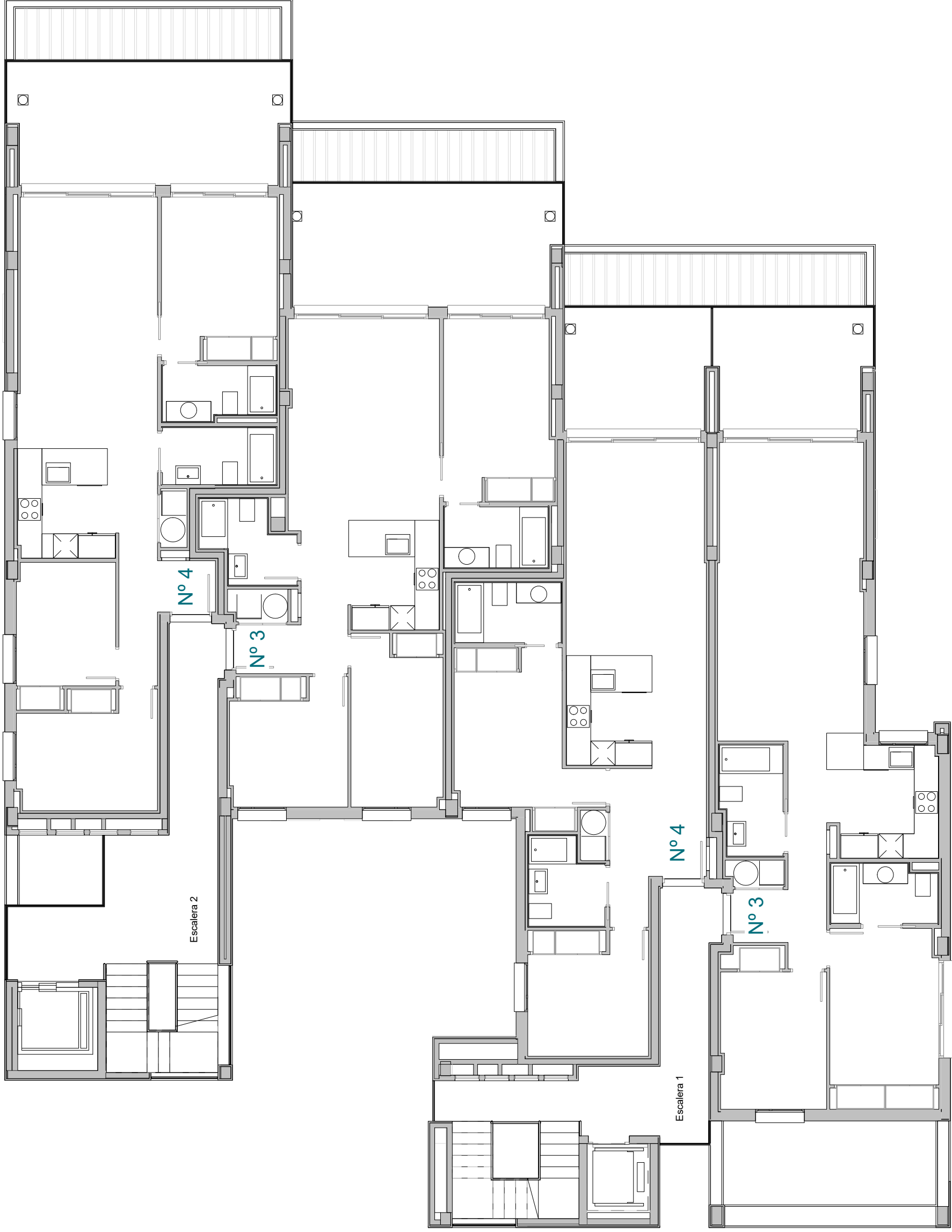


ESCALA GRÁFICA
0 0.5 1 2 3m

en trámite

Documentación informativa sin carácter contractual y meramente ilustrativa sujeta a modificaciones necesarias por exigencias de orden técnico, jurídico o comercial de la dirección facultativa o autoridad competente. Las infografías de las fachadas, elementos comunes y restantes espacios orientativas y podrán ser objeto de verificación o modificación en los proyectos técnicos. El mobiliario de las infografías interiores no está incluido, los acabados, calidades, colores, equipamiento, aparatos sanitarios y muebles de cocina son una aproximación meramente representativa y el equipamiento de las viviendas será el indicado en la correspondiente memoria de calidades. La certificación energética se corresponde con la establecida en proyecto en trámite.

Toda la información y entrega de documentación se llevará a cabo conforme a lo dispuesto en el Rea Decreto 515/1989 y demás normas que pudieran complementario ya sean de carácter estatal o autonómico.



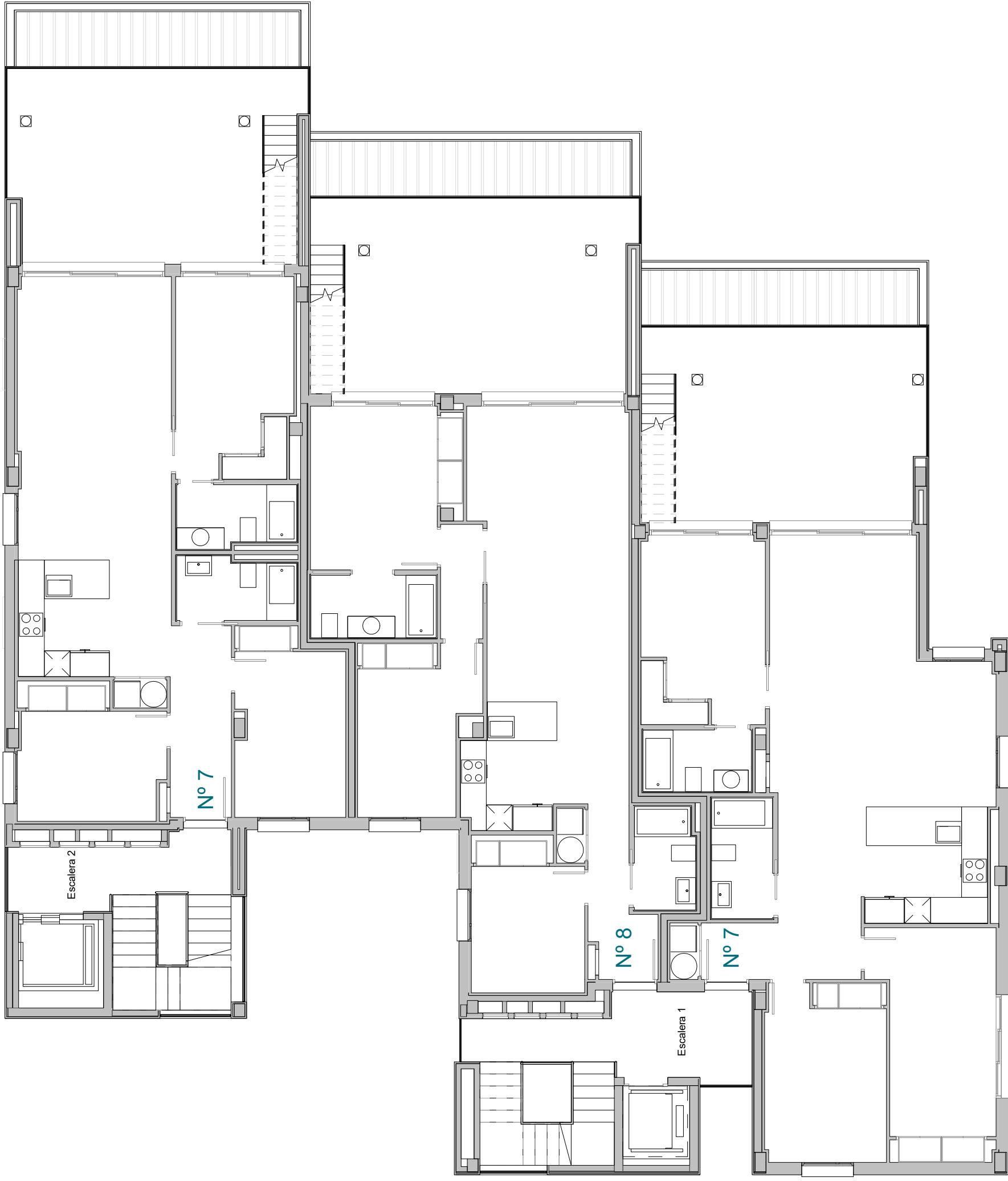


ESCALA GRÁFICA
0 0.5 1 2 3m

en trámite

Documentación informativa sin carácter contractual y meramente ilustrativa sujeta a modificaciones necesarias por exigencias de orden técnico, jurídico o comercial de la dirección facultativa o autoridad competente. Las infografías de las fachadas, elementos comunes y restantes espacios orientativas y podrán ser objeto de verificación o modificación en los proyectos técnicos. El mobiliario de las infografías interiores no está incluido, los acabados, calidades, colores, equipamiento, aparatos sanitarios y muebles de cocina son una aproximación meramente representativa y el equipamiento de las viviendas será el indicado en la correspondiente memoria de calidades. La certificación energética se corresponde con la establecida en proyecto en trámite.

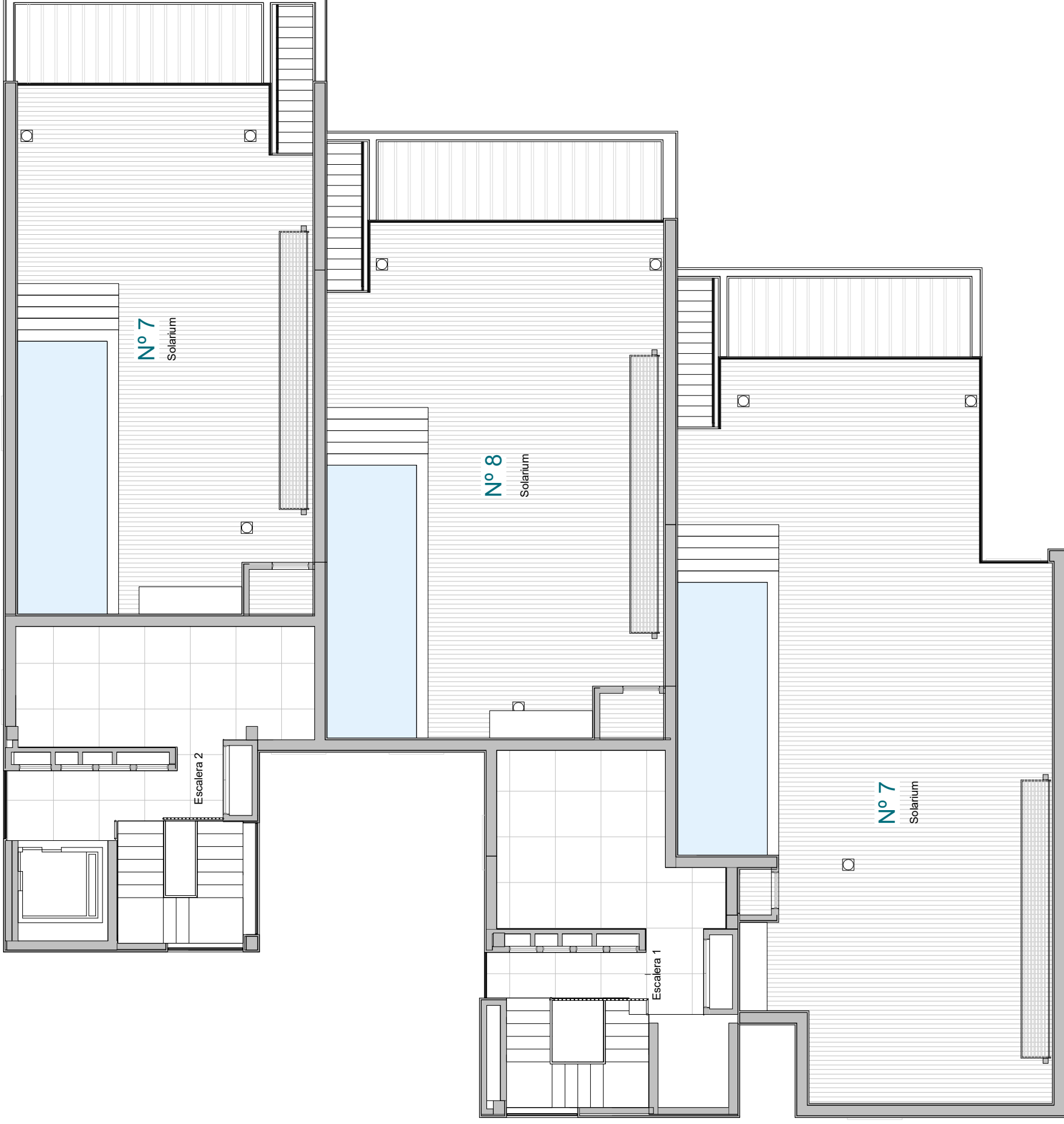
Toda la información y entrega de documentación se llevará a cabo conforme a lo dispuesto en el Real Decreto 515/1989 y demás normas que pudieran complementarlo ya sean de carácter estatal o autonómico.

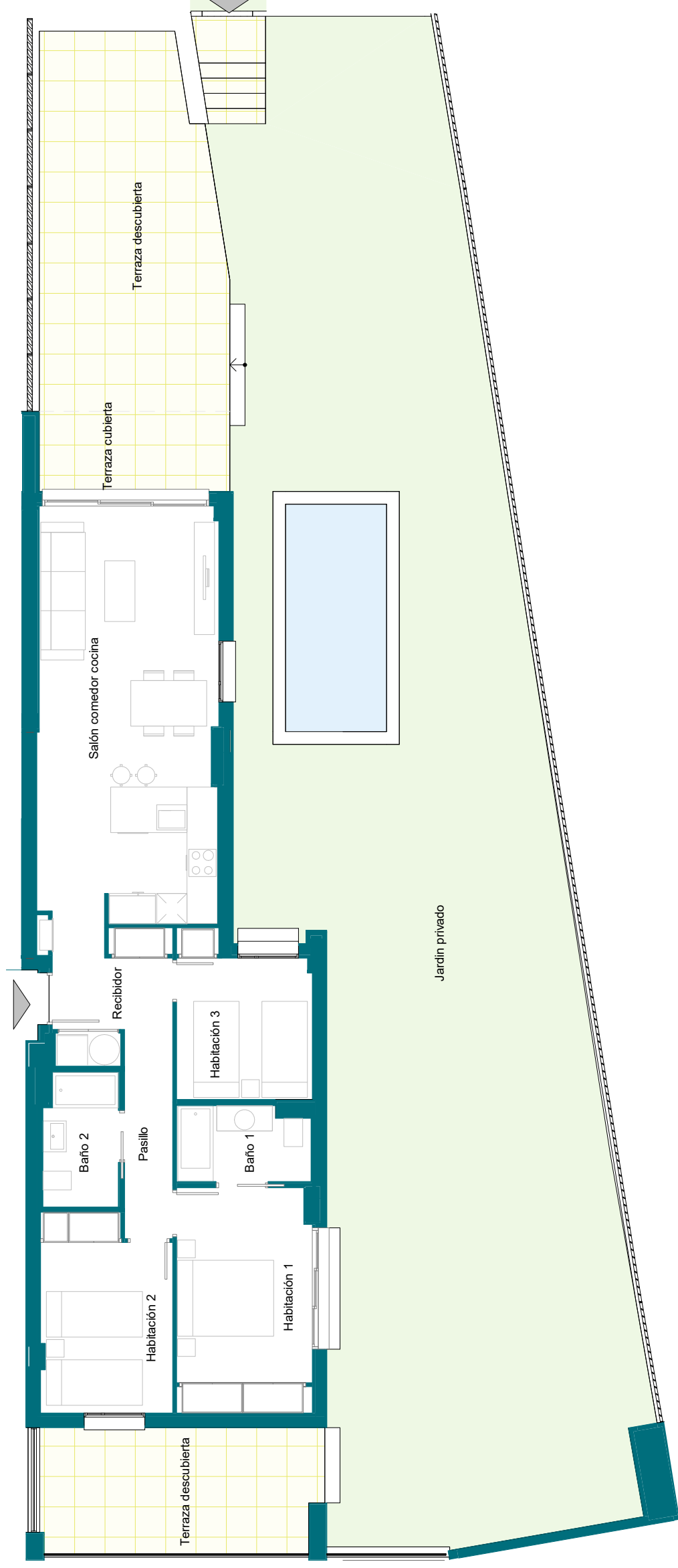


en trámite

Documentación informativa sin carácter contractual y meramente ilustrativa sujeta a modificaciones necesarias por exigencias de orden técnico, jurídico o comercial de la dirección facultativa o autoridad competente. Las infografías de las fachadas, elementos comunes y restantes espacios orientativas y podrán ser objeto de verificación o modificación en los proyectos técnicos. El mobiliario de las infografías interiores no está incluido, los acabados, calidades, colores, equipamiento, aparatos sanitarios y muebles de cocina son una aproximación meramente representativa y el equipamiento de las viviendas será el indicado en la correspondiente memoria de calidades. La certificación energética se corresponde con la establecida en proyecto en trámite.

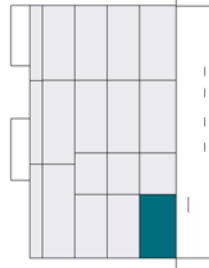
Toda la información y entrega de documentación se llevará a cabo conforme a lo dispuesto en el Real Decreto 515/1989 y demás normas que pudieran complementario ya sean de carácter estatal o autonómico.



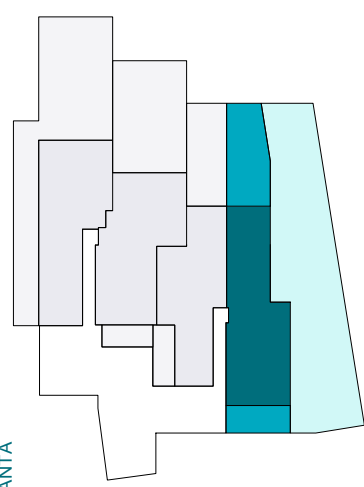


Localización

ALZADO



PLANTA



Superficies

SUPERFICIES APROXIMADAS	m ²
Superficie útil interior	76,24
Superficie construida interior	88,33
Superficie construida ppZC	104,06
Superficie construida Terraza Cubierta	6,11
Superficie construida Terraza Descubierta	44,59
Superficie construida A Jardinada	176,26
Superficie construida Solarium	0
Superficie construida Total	331,02



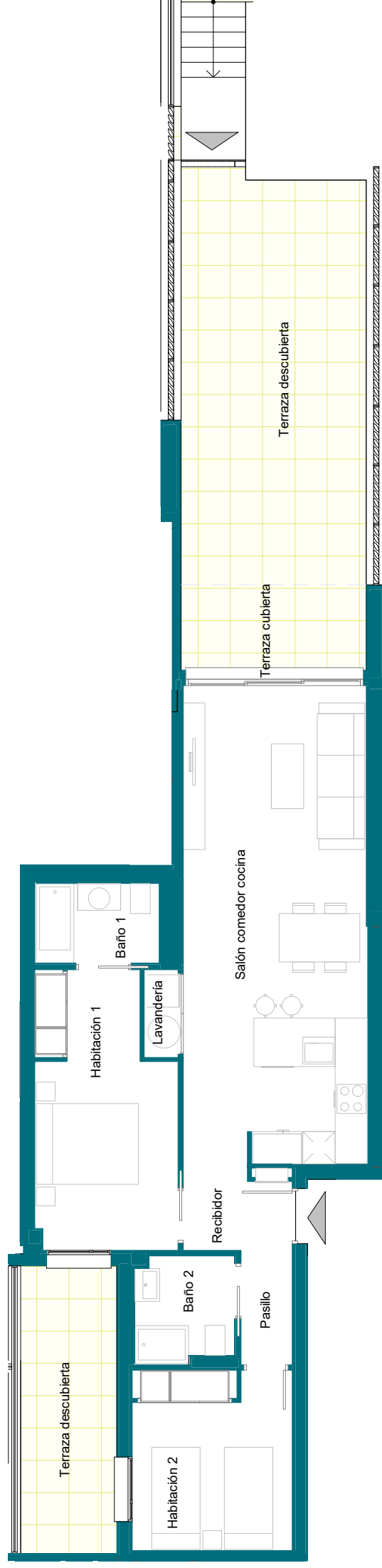
ESCALA GRÁFICA



en trámite

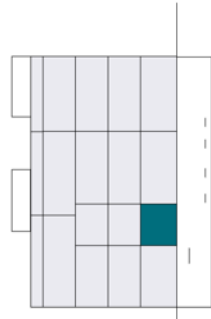
Documentación informativa sin carácter contractual y meramente ilustrativa sujeta a modificaciones necesarias por exigencias de orden técnico, jurídico o comercial de la dirección facultativa o autoridad competente. Las infografías de las fachadas, elementos comunes y restantes espacios orientativas y podrán ser objeto de verificación o modificación en los proyectos técnicos. El mobiliario de las infografías interiores no está incluido, los acabados, calidades, colores, equipamiento, aparatos sanitarios y muebles de cocina son una aproximación meramente representativa y el equipamiento de las viviendas será el indicado en la correspondiente memoria de calidades. La certificación energética se corresponde con la establecida en proyecto en trámite.

Toda la información y entrega de documentación se llevará a cabo conforme a lo dispuesto en el Rea Decreto 515/1989 y demás normas que pudieran complementario ya sean de carácter estatal o autonómico.

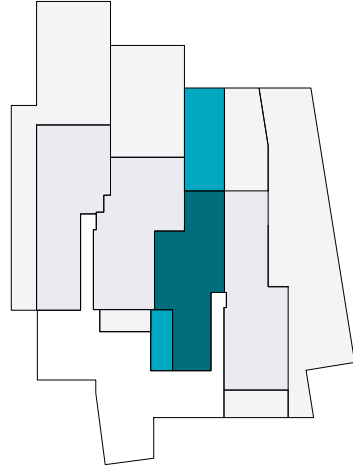


Localización

ALZADO



PLANTA



Superficies

SUPERFICIES APROXIMADAS	m ²
Superficie útil interior	66,08
Superficie construida interior	76,02
Superficie construida ppZC	89,65
Superficie construida Terraza Cubierta	5,61
Superficie construida Terraza Descubierta	41,28
Superficie construida A Jardinada	0
Superficie construida Solarium	0
Superficie construida Total	136,45



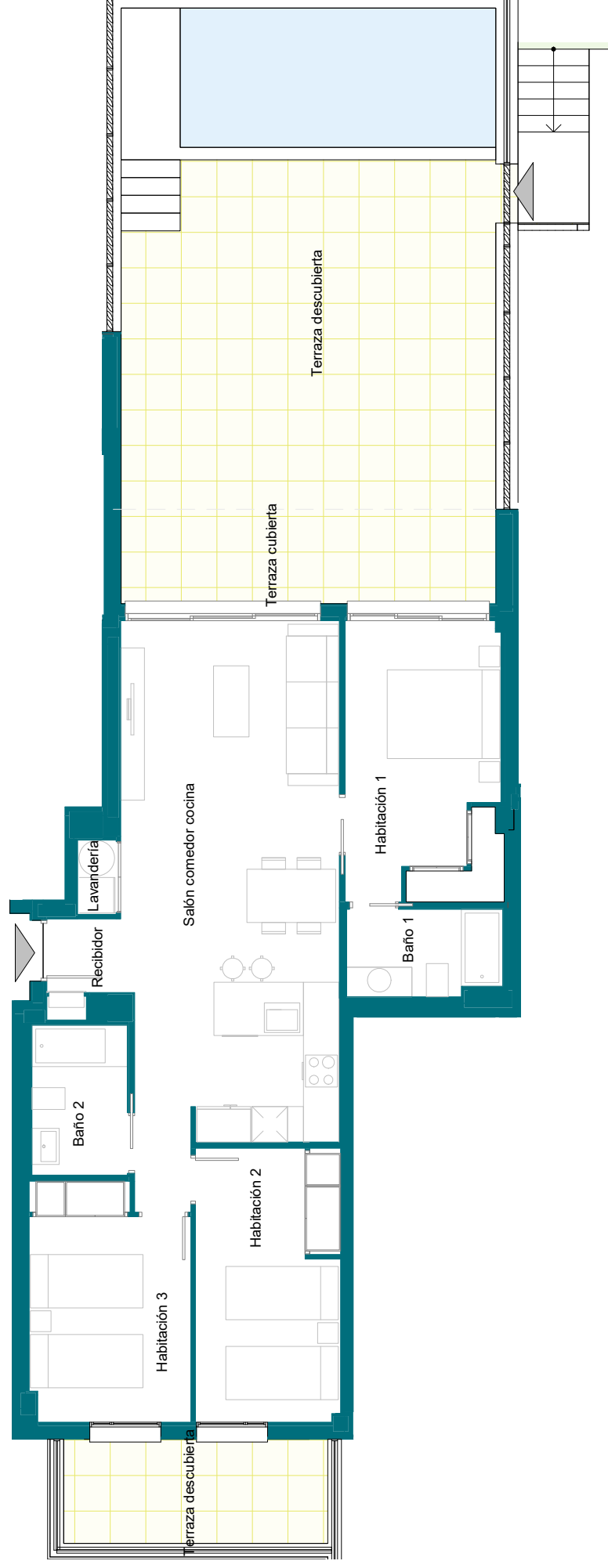
ESCALA GRÁFICA



Documentación informativa sin carácter contractual y meramente ilustrativa sujeta a modificaciones necesarias por exigencias de orden técnico, jurídico o comercial de la dirección facultativa o autoridad competente. Las infografías de las fachadas, elementos comunes y restantes espacios orientativas y podrán ser objeto de verificación o modificación en los proyectos técnicos. El mobiliario de las infografías interiores no está incluido, los acabados, calidades, colores, equipamiento, aparatos sanitarios y muebles de cocina son una aproximación meramente representativa y el equipamiento de las viviendas será el indicado en la correspondiente memoria de calidades. La certificación energética se corresponde con la establecida en proyecto en trámite.

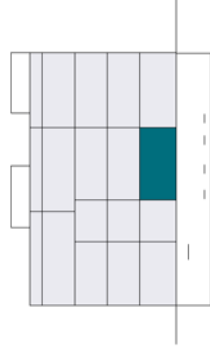
Toda la información y entrega de documentación se llevará a cabo conforme a lo dispuesto en el Real Decreto 515/1989 y demás normas que pudieran complementario ya sean de carácter estatal o autonómico.

en trámite

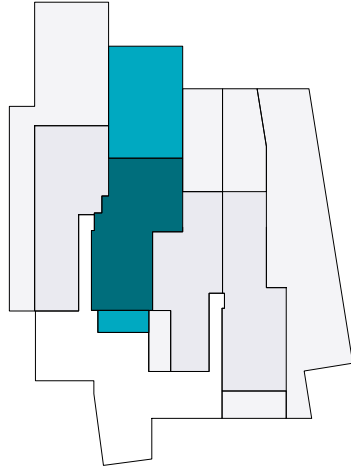


Localización

ALZADO



PLANTA



Superficies

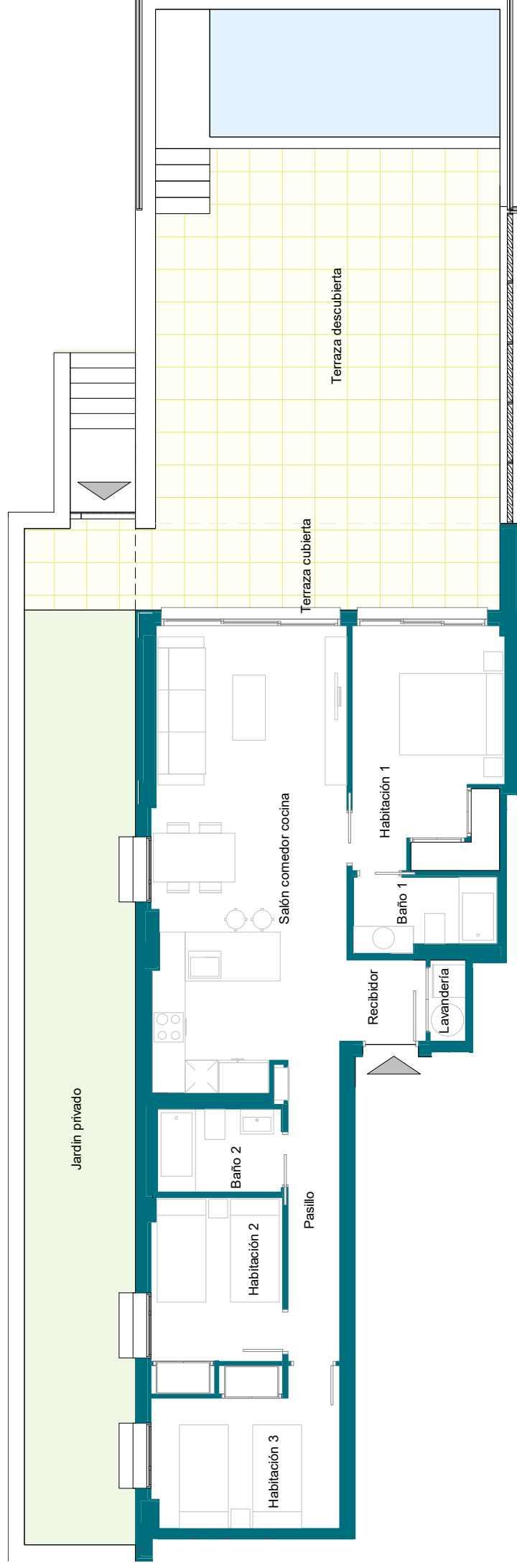
SUPERFICIES APROXIMADAS	m ²
Superficie útil interior	77,81
Superficie construida interior	87,39
Superficie construida ppZC	102,96
Superficie construida Terraza Cubierta	10,39
Superficie construida Terraza Descubierta	68,18
Superficie construida Ajardinada	0
Superficie construida Solarium	0
Superficie construida Total	181,53
Superficie útil Trastero	2,64
Superficie construida Trastero	3,71



en trámite

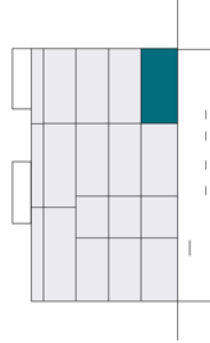
Documentación informativa sin carácter contractual y meramente ilustrativa sujeta a modificaciones necesarias por exigencias de orden técnico, jurídico o comercial de la dirección facultativa o autoridad competente. Las infografías de las fachadas, elementos comunes y restantes espacios orientativas y podrán ser objeto de verificación o modificación en los proyectos técnicos. El mobiliario de las infografías interiores no está incluido, los acabados, calidades, colores, equipamiento, aparatos sanitarios y muebles de cocina son una aproximación meramente representativa y el equipamiento de las viviendas será el indicado en la correspondiente memoria de calidades. La certificación energética se corresponde con la establecida en proyecto en trámite.

Toda la información y entrega de documentación se llevará a cabo conforme a lo dispuesto en el Rea Decreto 515/1989 y demás normas que pudieran complementario ya sean de carácter estatal o autonómico.

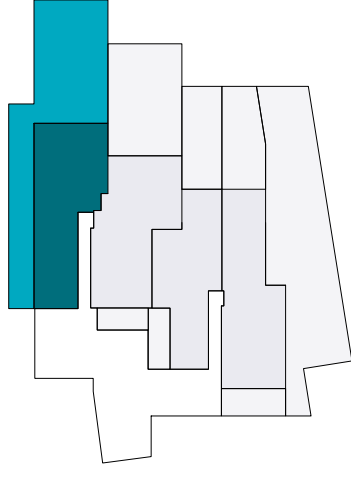


Localización

ALZADO



PLANTA



Superficies

SUPERFICIES APROXIMADAS	m ²
Superficie útil interior	75,16
Superficie construida interior	88,31
Superficie construida ppZC	104,05
Superficie construida Terraza Cubierta	10,66
Superficie construida Terraza Descubierta	68,90
Superficie construida Ajardinada	45,30
Superficie construida Solarium	0
Superficie construida Total	228,92
Superficie útil Trastero	3,53
Superficie construida Trastero	5,11



ESCALA GRÁFICA



Documentación informativa sin carácter contractual y meramente ilustrativa sujeta a modificaciones necesarias por exigencias de orden técnico, jurídico o comercial de la dirección facultativa o autoridad competente. Las infografías de las fachadas, elementos comunes y restantes espacios orientativas y podrán ser objeto de verificación o modificación en los proyectos técnicos. El mobiliario de las infografías interiores no está incluido, los acabados, calidades, colores, equipamiento, aparatos sanitarios y muebles de cocina son una aproximación meramente representativa y el equipamiento de las viviendas será el indicado en la correspondiente memoria de calidades. La certificación energética se corresponde con la establecida en proyecto en trámite.

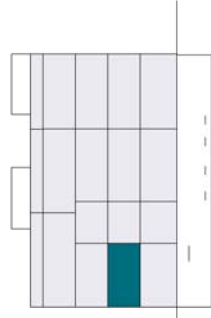
Toda la información y entrega de documentación se llevará a cabo conforme a lo dispuesto en el Rea Decreto 515/1989 y demás normas que pudieran complementario ya sean de carácter estatal o autonómico.

en trámite

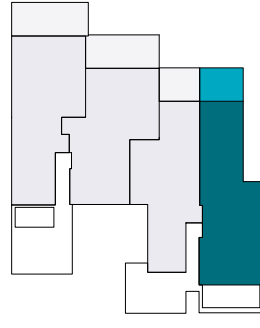


Localización

ALZADO



PLANTA



Superficies

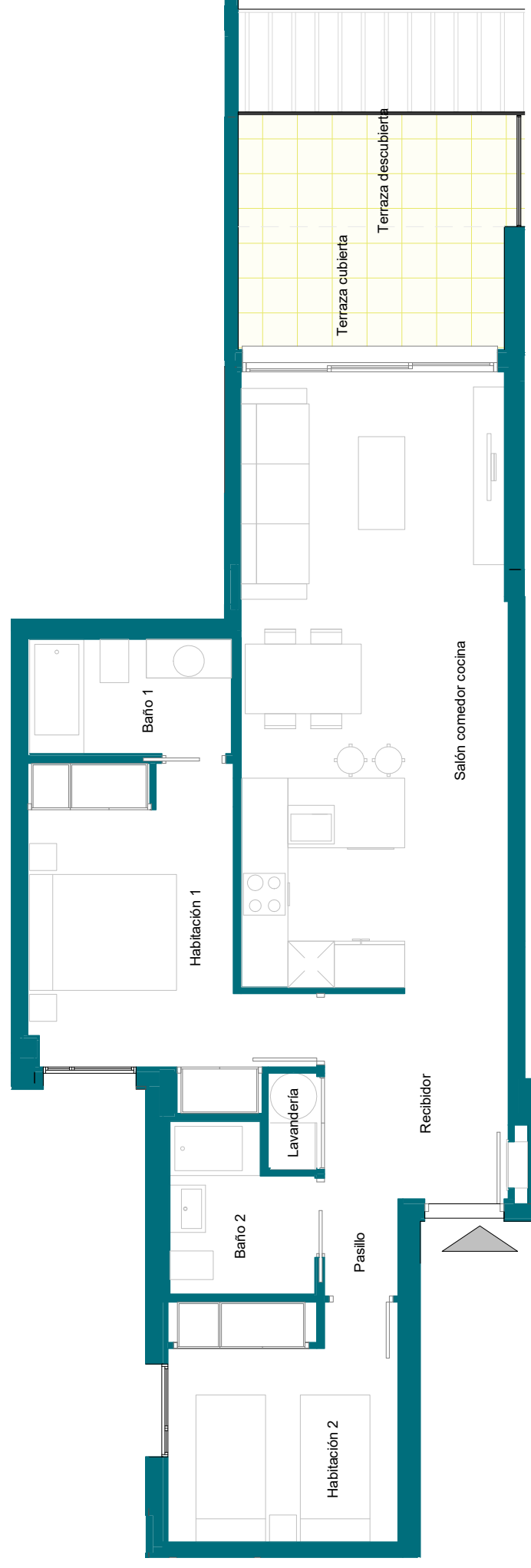
SUPERFICIES APROXIMADAS	m ²
Superficie útil interior	71,40
Superficie construida interior	81,99
Superficie construida ppZC	96,60
Superficie construida Terraza Cubierta	6,40
Superficie construida Terraza Descubierta	5,82
Superficie construida Ajaruinada	0
Superficie construida Solarium	0
Superficie construida Total	108,81



Documentación informativa sin carácter contractual y meramente ilustrativa sujeta a modificaciones necesarias por exigencias de orden técnico, jurídico o comercial de la dirección facultativa o autoridad competente. Las infografías de las fachadas, elementos comunes y restantes espacios orientativas y podrán ser objeto de verificación o modificación en los proyectos técnicos. El mobiliario de las infografías interiores no está incluido, los acabados, calidades, colores, equipamiento, aparatos sanitarios y muebles de cocina son una aproximación meramente representativa y el equipamiento de las viviendas será el indicado en la correspondiente memoria de calidades. La certificación energética se corresponde con la establecida en proyecto en trámite.

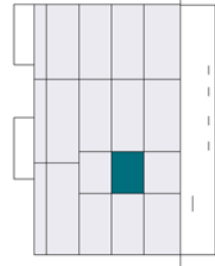
Toda la información y entrega de documentación se llevará a cabo conforme a lo dispuesto en el Real Decreto 515/1989 y demás normas que pudieran complementario ya sean de carácter estatal o autonómico.

en trámite

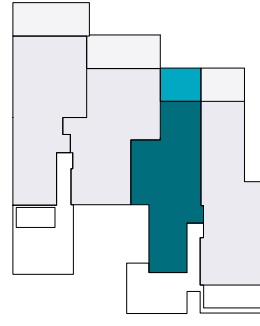


Localización

ALZADO



PLANTA



Superficies

SUPERFICIES APROXIMADAS	m ²
Superficie útil interior	64,82
Superficie construida interior	74,63
Superficie construida ppZC	87,93
Superficie construida Terraza Cubierta	5,77
Superficie construida Terraza Descubierta	5,30
Superficie construida Ajaruinada	0
Superficie construida Solarium	0
Superficie construida Total	99,00

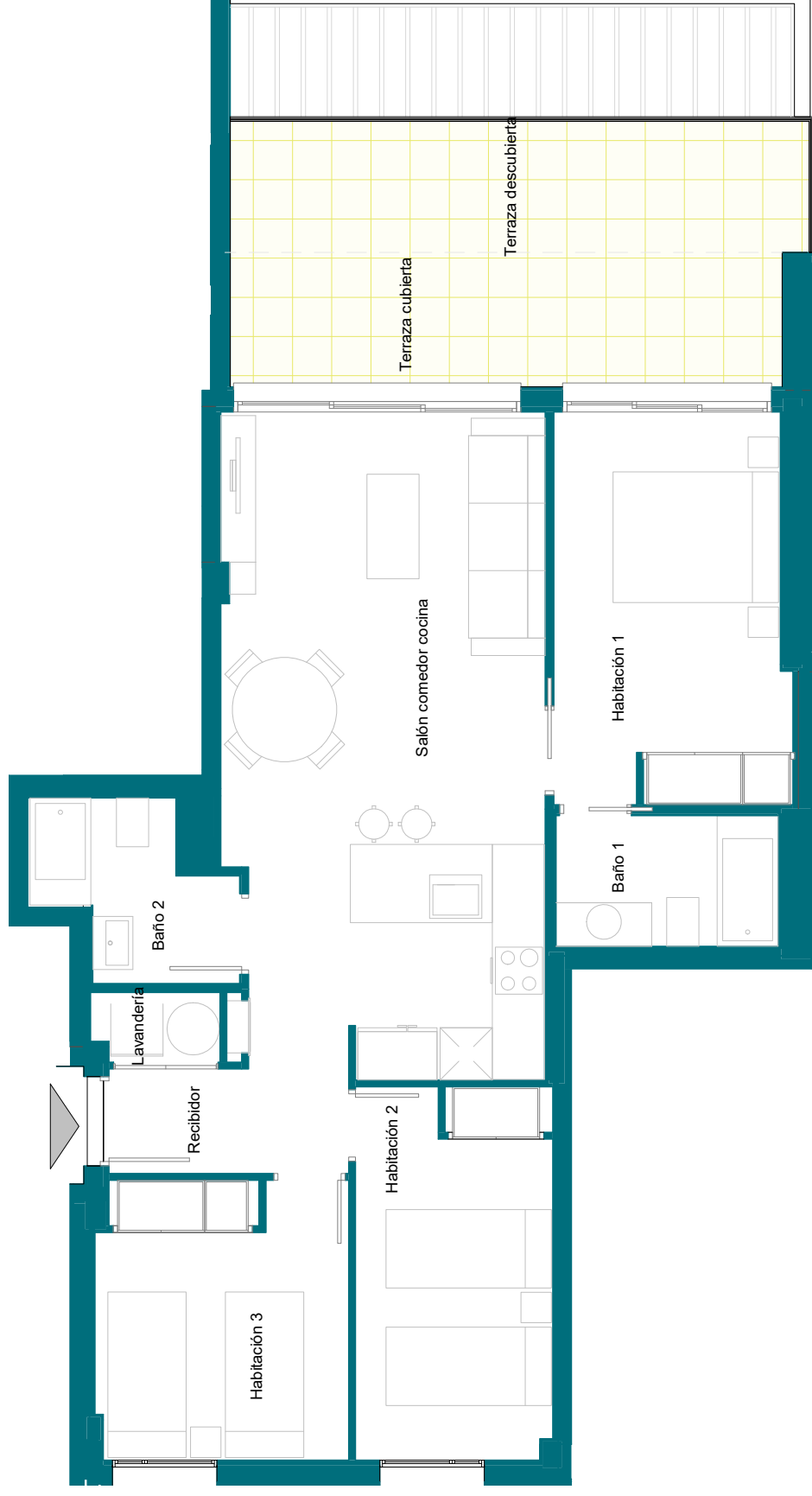


ESCALA GRÁFICA
0 0.75 1.5 3m

en trámite

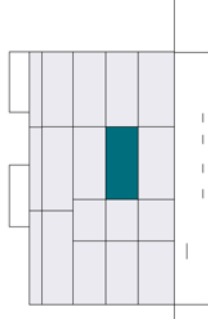
Documentación informativa sin carácter contractual y meramente ilustrativa sujeta a modificaciones necesarias por exigencias de orden técnico, jurídico o comercial de la dirección facultativa o autoridad competente. Las infografías de las fachadas, elementos comunes y restantes espacios orientativas y podrán ser objeto de verificación o modificación en los proyectos técnicos. El mobiliario de las infografías interiores no está incluido, los acabados, calidades, colores, equipamiento, aparatos sanitarios y muebles de cocina son una aproximación meramente representativa y el equipamiento de las viviendas será el indicado en la correspondiente memoria de calidades. La certificación energética se corresponde con la establecida en proyecto en trámite.

Toda la información y entrega de documentación se llevará a cabo conforme a lo dispuesto en el Rea Decreto 515/1989 y demás normas que pudieran complementario ya sean de carácter estatal o autonómico.

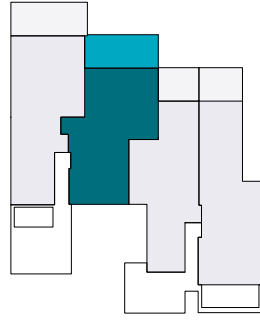


Localización

ALZADO



PLANTA



Superficies

SUPERFICIES APROXIMADAS	m ²
Superficie útil interior	70,57
Superficie construida interior	79,63
Superficie construida ppZC	93,81
Superficie construida Terraza Cubierta	10,00
Superficie construida Terraza Descubierta	10,38
Superficie construida Ajarinada	0
Superficie construida Solarium	0
Superficie construida Total	114,19



ESCALA GRÁFICA
0 0.75 1.5 3m

en trámite

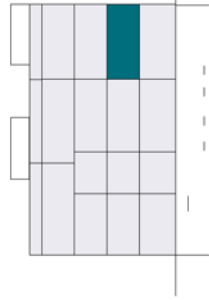
Documentación informativa sin carácter contractual y meramente ilustrativa sujeta a modificaciones necesarias por exigencias de orden técnico, jurídico o comercial de la dirección facultativa o autoridad competente. Las infografías de las fachadas, elementos comunes y restantes espacios orientativas y podrán ser objeto de verificación o modificación en los proyectos técnicos. El mobiliario de las infografías interiores no está incluido, los acabados, calidades, colores, equipamiento, aparatos sanitarios y muebles de cocina son una aproximación meramente representativa y el equipamiento de las viviendas será el indicado en la correspondiente memoria de calidades. La certificación energética se corresponde con la establecida en proyecto en trámite.

Toda la información y entrega de documentación se llevará a cabo conforme a lo dispuesto en el Rea Decreto 515/1989 y demás normas que pudieran complementario ya sean de carácter estatal o autonómico.

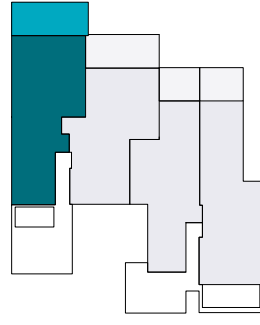


Localización

ALZADO



PLANTA



Superficies

SUPERFICIES APROXIMADAS	m ²
Superficie útil interior	72,92
Superficie construida interior	84,69
Superficie construida ppZC	99,78
Superficie construida Terraza Cubierta	10,87
Superficie construida Terraza Descubierta	10,63
Superficie construida Ajarinada	0
Superficie construida Solarium	0
Superficie construida Total	121,28

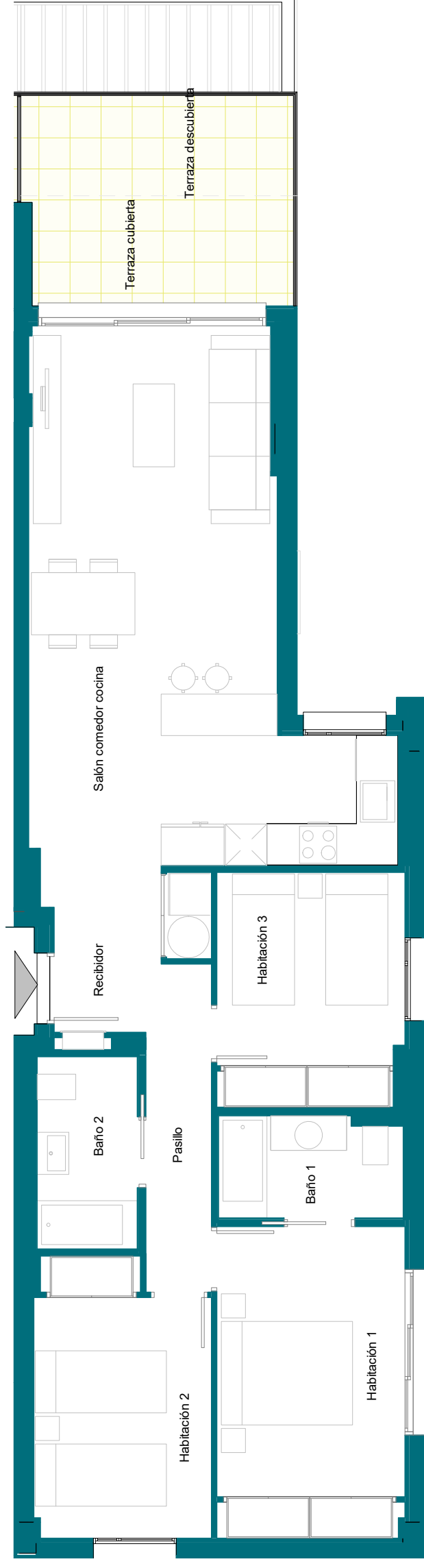


ESCALA GRÁFICA
0 0.75 1.5 3m

en trámite

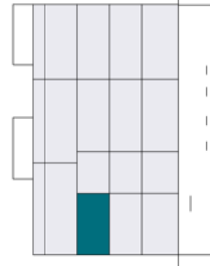
Documentación informativa sin carácter contractual y meramente ilustrativa sujeta a modificaciones necesarias por exigencias de orden técnico, jurídico o comercial de la dirección facultativa o autoridad competente. Las infografías de las fachadas, elementos comunes y restantes espacios orientativas y podrán ser objeto de verificación o modificación en los proyectos técnicos. El mobiliario de las infografías interiores no está incluido, los acabados, calidades, colores, equipamiento, aparatos sanitarios y muebles de cocina son una aproximación meramente representativa y el equipamiento de las viviendas será el indicado en la correspondiente memoria de calidades. La certificación energética se corresponde con la establecida en proyecto en trámite.

Toda la información y entrega de documentación se llevará a cabo conforme a lo dispuesto en el Rea Decreto 515/1989 y demás normas que pudieran complementario ya sean de carácter estatal o autonómico.

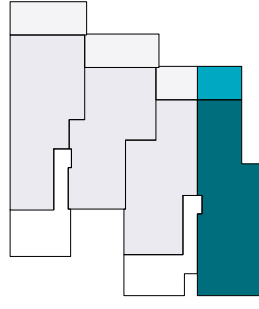


Localización

ALZADO



PLANTA



Superficies

SUPERFICIES APROXIMADAS	m ²
Superficie útil interior	79,60
Superficie construida interior	91,36
Superficie construida ppZC	107,64
Superficie construida Terraza Cubierta	6,35
Superficie construida Terraza Descubierta	6,13
Superficie construida Ajaruinada	0
Superficie construida Solarium	0
Superficie construida Total	120,12



ESCALA GRÁFICA
0 0.75 1.5 3m

en trámite

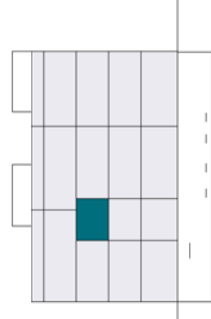
Documentación informativa sin carácter contractual y meramente ilustrativa sujeta a modificaciones necesarias por exigencias de orden técnico, jurídico o comercial de la dirección facultativa o autoridad competente. Las infografías de las fachadas, elementos comunes y restantes espacios orientativas y podrán ser objeto de verificación o modificación en los proyectos técnicos. El mobiliario de las infografías interiores no está incluido, los acabados, calidades, colores, equipamiento, aparatos sanitarios y muebles de cocina son una aproximación meramente representativa y el equipamiento de las viviendas será el indicado en la correspondiente memoria de calidades. La certificación energética se corresponde con la establecida en proyecto en trámite.

Toda la información y entrega de documentación se llevará a cabo conforme a lo dispuesto en el Real Decreto 515/1989 y demás normas que pudieran complementario ya sean de carácter estatal o autonómico.

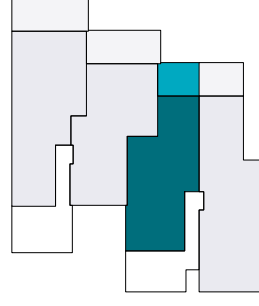


Localización

ALZADO



PLANTA



Superficies

SUPERFICIES APROXIMADAS	m ²
Superficie útil interior	66,71
Superficie construida interior	75,69
Superficie construida ppZC	89,18
Superficie construida Terraza Cubierta	7,00
Superficie construida Terraza Descubierta	4,26
Superficie construida Ajarinada	0
Superficie construida Solarium	0
Superficie construida Total	100,43

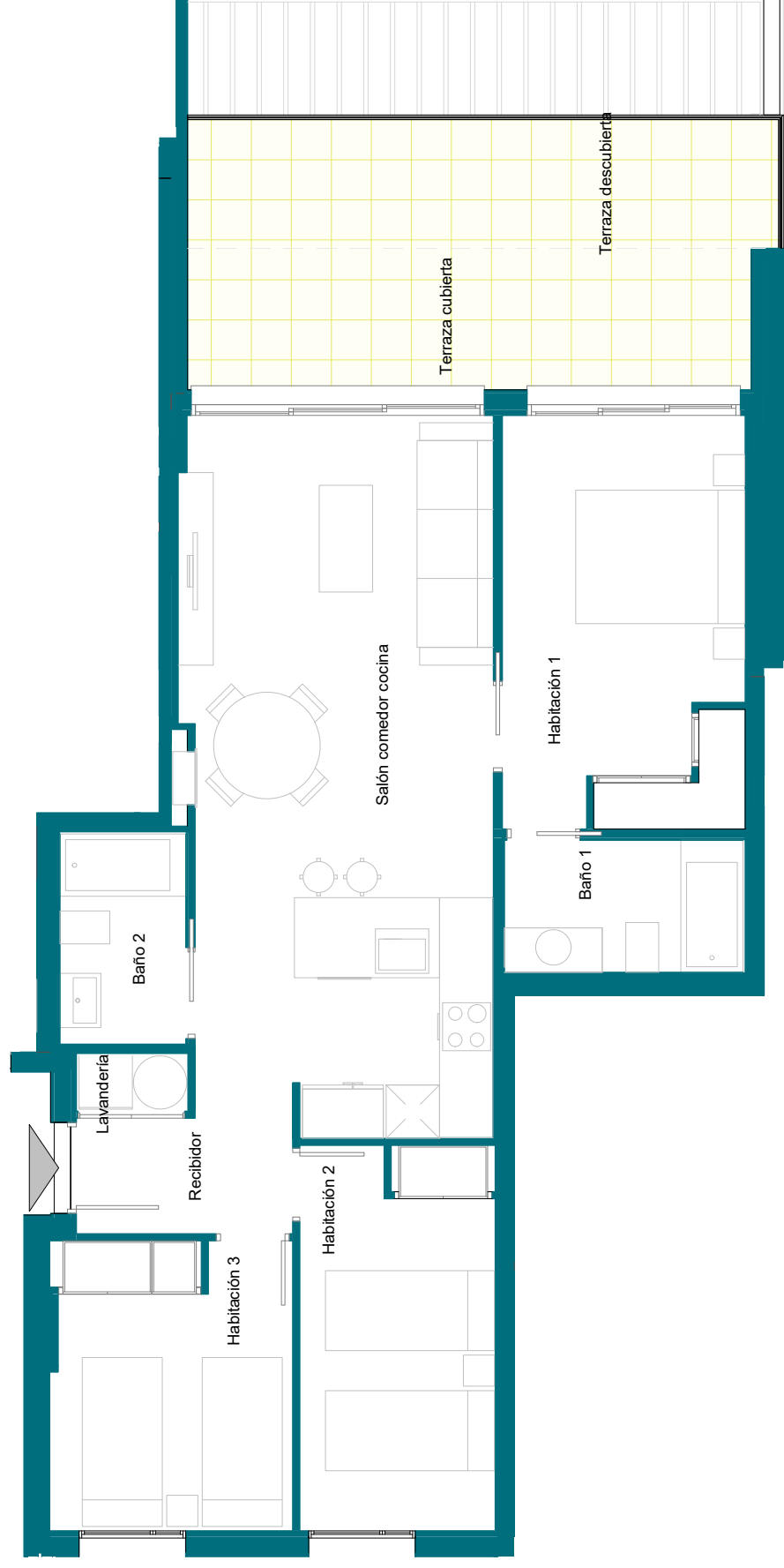


ESCALA GRÁFICA
0 0.75 1.5 3m

en trámite

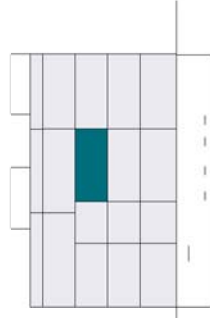
Documentación informativa sin carácter contractual y meramente ilustrativa sujeta a modificaciones necesarias por exigencias de orden técnico, jurídico o comercial de la dirección facultativa o autoridad competente. Las infografías de las fachadas, elementos comunes y restantes espacios orientativas y podrán ser objeto de verificación o modificación en los proyectos técnicos. El mobiliario de las infografías interiores no está incluido, los acabados, calidades, colores, equipamiento, aparatos sanitarios y muebles de cocina son una aproximación meramente representativa y el equipamiento de las viviendas será el indicado en la correspondiente memoria de calidades. La certificación energética se corresponde con la establecida en proyecto en trámite.

Toda la información y entrega de documentación se llevará a cabo conforme a lo dispuesto en el Rea Decreto 515/1989 y demás normas que pudieran complementario ya sean de carácter estatal o autonómico.

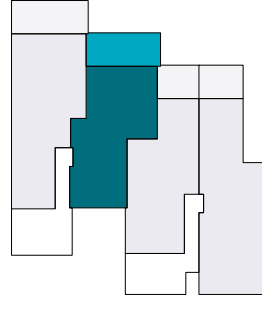


Localización

ALZADO



PLANTA



Superficies

SUPERFICIES APROXIMADAS	m ²
Superficie útil interior	65,65
Superficie construida interior	78,48
Superficie construida ppZC	92,46
Superficie construida Terraza Cubierta	10,52
Superficie construida Terraza Descubierta	9,92
Superficie construida Ajarinada	0
Superficie construida Solarium	0
Superficie construida Total	112,89



ESCALA GRÁFICA
0 0.75 1.5 3m

en trámite

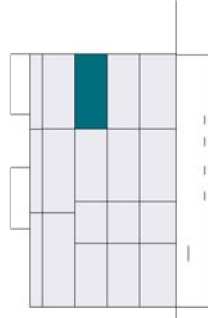
Documentación informativa sin carácter contractual y meramente ilustrativa sujeta a modificaciones necesarias por exigencias de orden técnico, jurídico o comercial de la dirección facultativa o autoridad competente. Las infografías de las fachadas, elementos comunes y restantes espacios orientativas y podrán ser objeto de verificación o modificación en los proyectos técnicos. El mobiliario de las infografías interiores no está incluido, los acabados, calidades, colores, equipamiento, aparatos sanitarios y muebles de cocina son una aproximación meramente representativa y el equipamiento de las viviendas será el indicado en la correspondiente memoria de calidades. La certificación energética se corresponde con la establecida en proyecto en trámite.

Toda la información y entrega de documentación se llevará a cabo conforme a lo dispuesto en el Rea Decreto 515/1989 y demás normas que pudieran complementario ya sean de carácter estatal o autonómico.

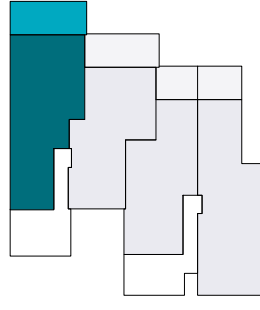


Localización

ALZADO



PLANTA



Superficies

SUPERFICIES APROXIMADAS	m ²
Superficie útil interior	76,18
Superficie construida interior	88,31
Superficie construida ppZC	104,05
Superficie construida Terraza Cubierta	11,04
Superficie construida Terraza Descubierta	10,99
Superficie construida Ajarinada	0
Superficie construida Solarium	0
Superficie construida Total	126,08



ESCALA GRÁFICA
0 0.75 1.5 3m

en trámite

Documentación informativa sin carácter contractual y meramente ilustrativa sujeta a modificaciones necesarias por exigencias de orden técnico, jurídico o comercial de la dirección facultativa o autoridad competente. Las infografías de las fachadas, elementos comunes y restantes espacios orientativas y podrán ser objeto de verificación o modificación en los proyectos técnicos. El mobiliario de las infografías interiores no está incluido, los acabados, calidades, colores, equipamiento, aparatos sanitarios y muebles de cocina son una aproximación meramente representativa y el equipamiento de las viviendas será el indicado en la correspondiente memoria de calidades. La certificación energética se corresponde con la establecida en proyecto en trámite.

Toda la información y entrega de documentación se llevará a cabo conforme a lo dispuesto en el Rea Decreto 515/1989 y demás normas que pudieran complementario ya sean de carácter estatal o autonómico.

